



PEDESTAL DE SUSPENSÃO
SIMPLES DN 300

645
550
50
4,73

4,58

PLACA LATERAL
DO TUBO GUIA
(VER DETALHE)

225

180

24

109 HASTE DE PROLONGAMENTO
1 1/8" L=700mm

AÇO INOX Ø2"

25

GUIA P/ RETIRADA
DO CESTO

104 CESTO

1

CHEGADA DO EFLUENTE
PVC DN300

0,79

0,43

0,564

0,20

0,25

1,15

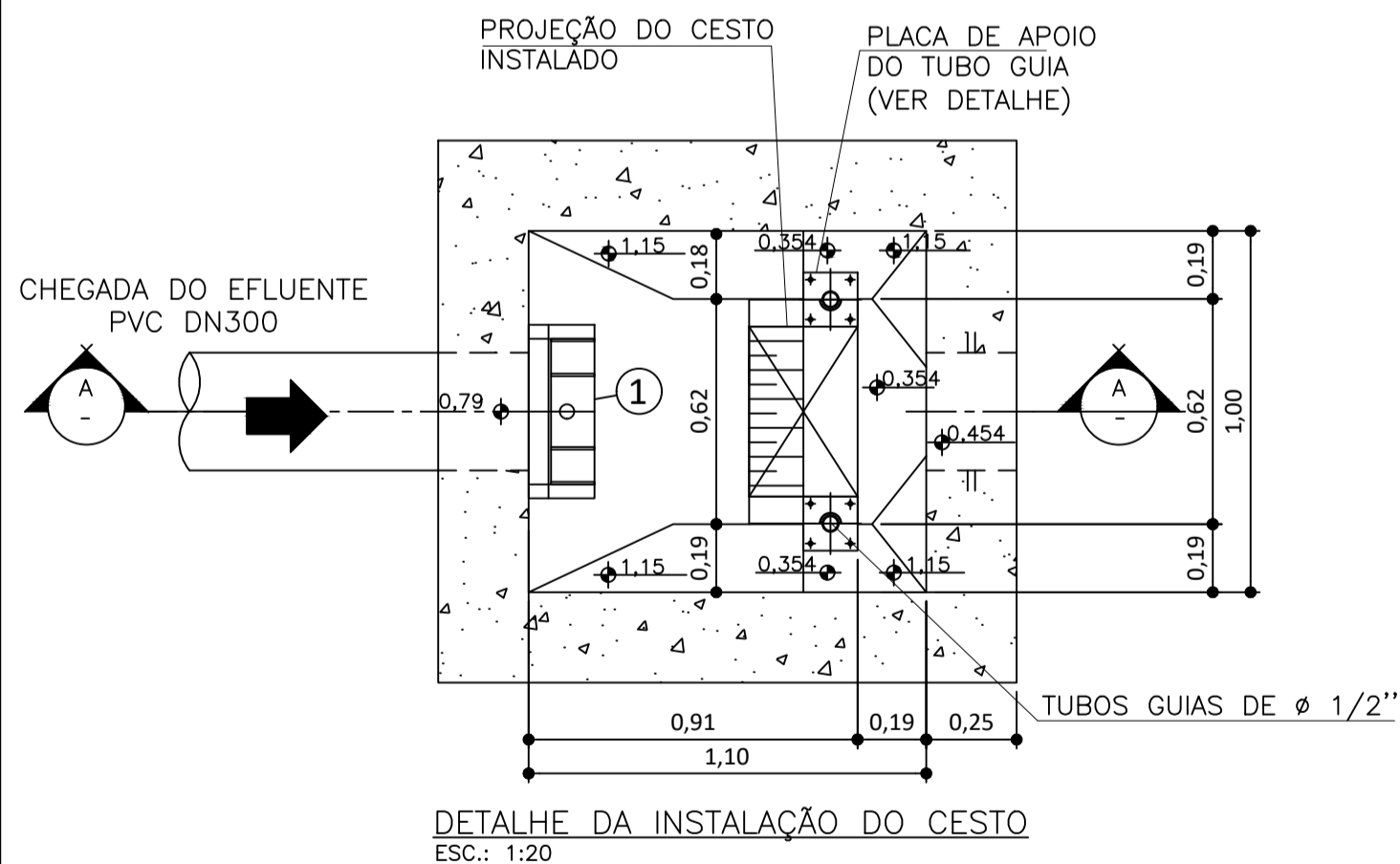
0,25

0,454

CONCRETO MAGRO
ESP.: 5cm

LASTRO DE BRITA
ESP.: 10cm

CORTE AA
ESC. 1:20



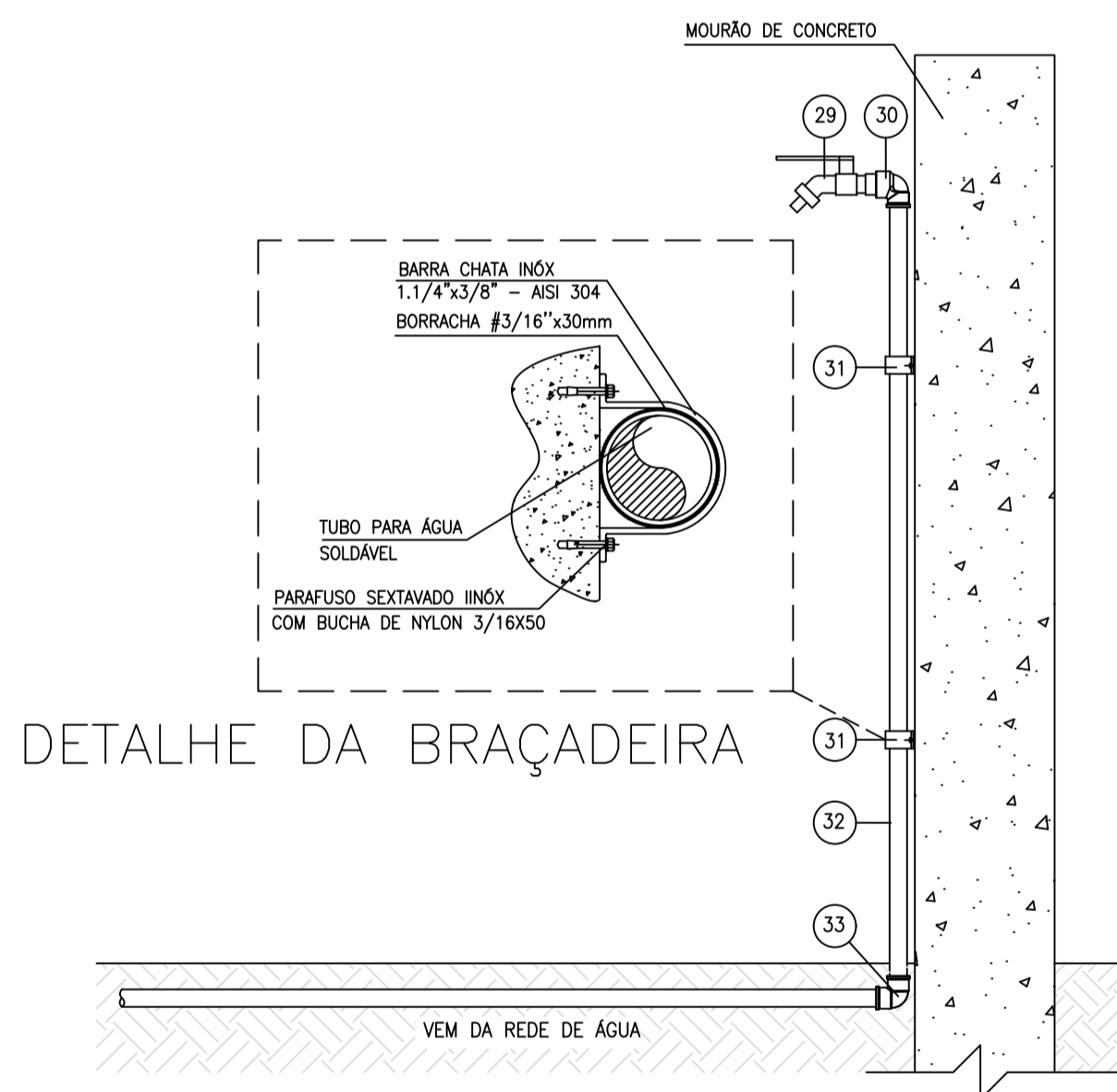
Planta baixa do sistema de drenagem do pavimento. A planta mostra a layout do sistema de drenagem no pavimento, incluindo a chegada do efluente pelo PVC DN300, a caixa de passagem, a caixa de gordura e a caixa de tratamento. As cotas de elevação são indicadas em metros, e as distâncias entre os pontos são indicadas em metros. A planta também mostra a localização das caixas de passagem e a caixa de tratamento.



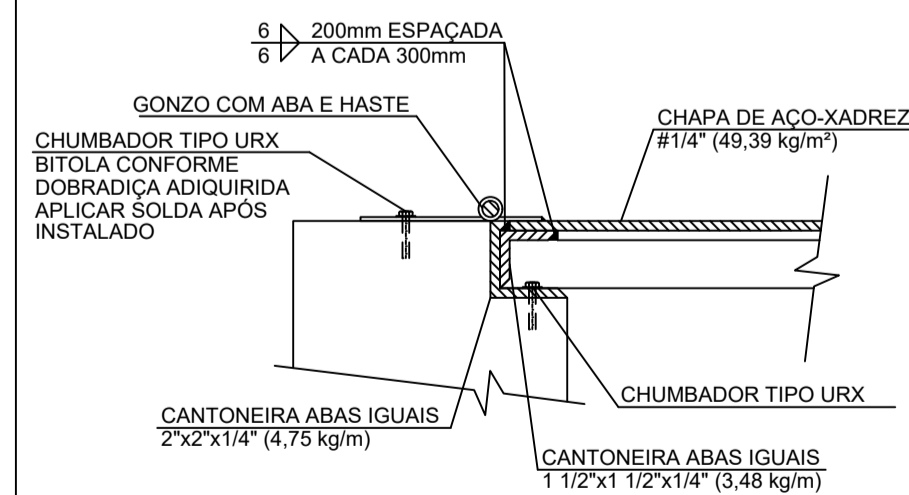
DETALHE DA BAIA REBAIXADA PARA LIMPEZA DOS CESTOS
ESC.: 1:25



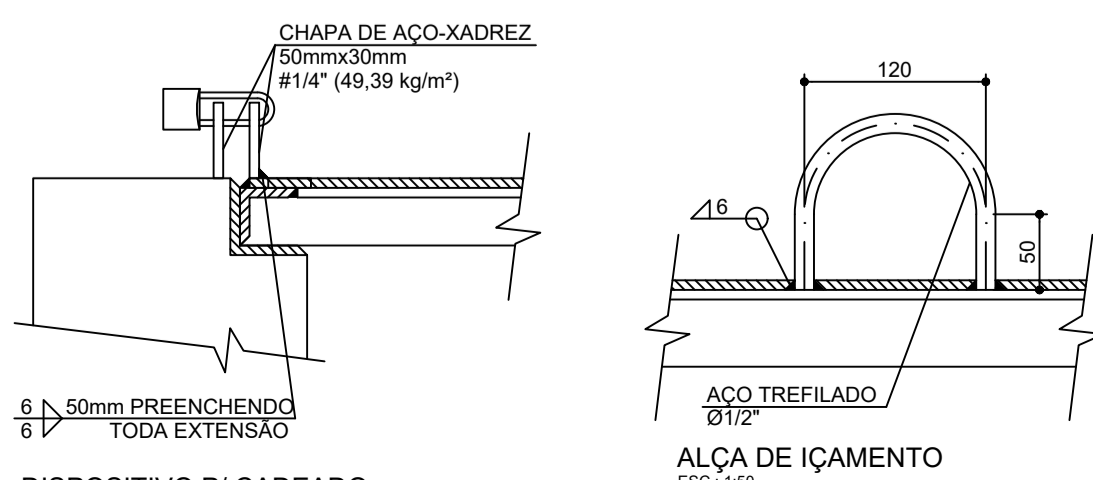
DETALHE DO PONTO DE LAVAGEM



DETALHE DA BRAÇADEIRA



JUNÇÃO CHAPA / CANTONEIRA
ESC.: 1:50



QUADRO DE PEÇAS ESPECIAIS				
Nº	DISCRIMINAÇÃO	MATERIAL	UNID.	QUANT.
100	CONJ. MOTOBOMBA SUBMERSIVEL P/ESGOTO Q=5,38 L/s, H=17,05mm Pot.(sugerido) 3 Cv 1800 RPM	–	PÇ	02
101	SUPORE DAS TUBULAÇÕES	–	PÇ	03
102	GUINDASTE GIRATÓRIO DE COLLUNA, CAPACIDADE 2t ALTEURA ELEVÇÃO:7000mm	AQO	PÇ	01
103	PEDESTAL DE MANOBRAS SIMPLES PARA SUSPENSÃO DA COMPORTA DN 150	FF	PÇ	01
104	CESTO IÇAVEL	–	PÇ	01
105	HASTE DE PROLONGAMENTO 1 1/8" L=3080mm	FF	PÇ	01

[illegible]